



Informe de Comercialización

Instituto de Estudios Económicos

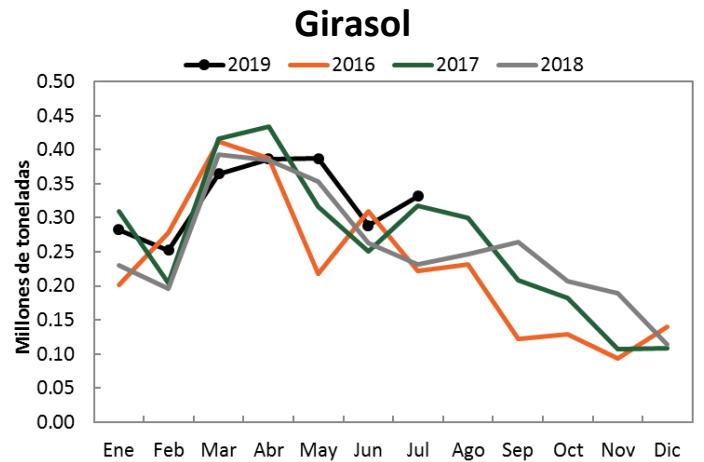
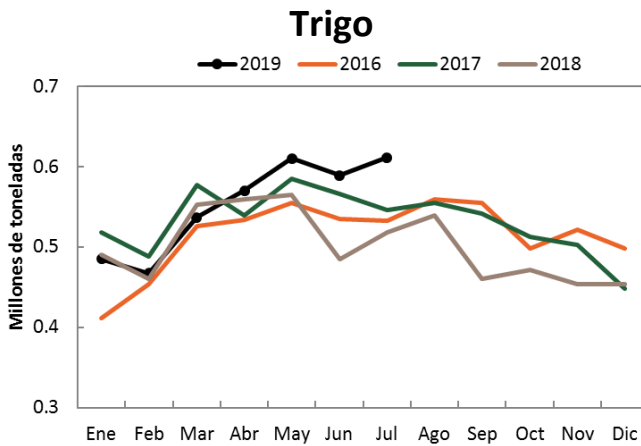
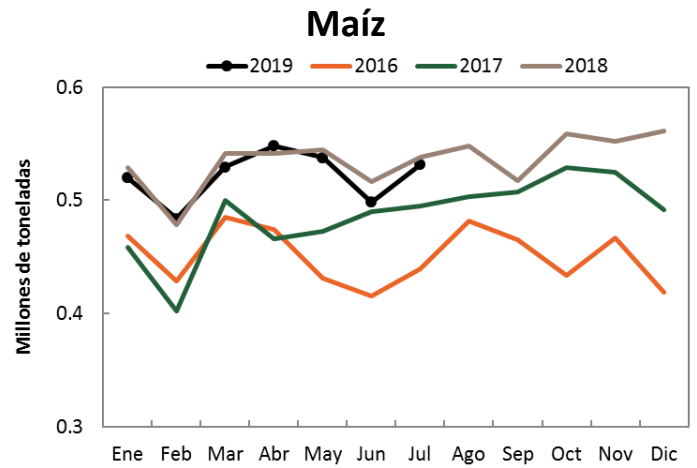
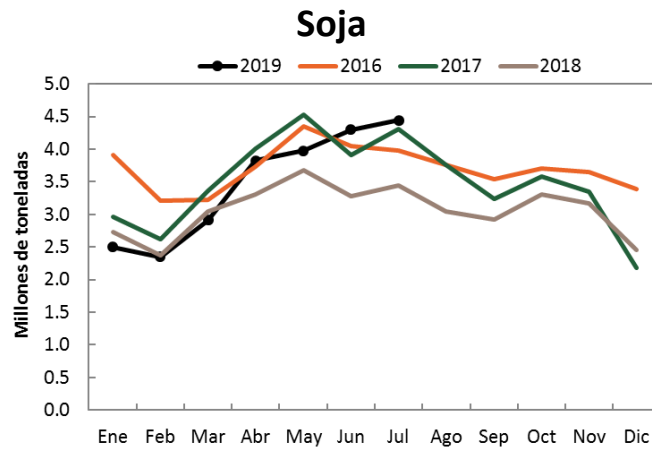


Resumen ejecutivo

- La **molienda de granos** acumulada a julio de 2019 presentó las siguientes variaciones con respecto al mismo período del año anterior: para la soja 11.2%, maíz -1.0%, trigo 6.2% y girasol 11.7%.
- La **producción de aceites y subproductos** acumulada a julio de 2019 presentó las siguientes variaciones con respecto al mismo período del año anterior: aceite de soja 10.5%, pellets de soja 11.2%, aceite de girasol 12.5%, pellets de girasol 3.6%.
- Las **ventas externas de granos y subproductos** acumuladas a julio de 2019 presentaron las siguientes variaciones con respecto al mismo período del año anterior: granos 41.8%, subproductos -5.8%, aceites 28.7%, biodiesel -39.8%.
- La **liquidación de divisas** presentó en agosto de 2019 una variación interanual de 41.2%. Respecto del mes anterior, la variación fue de 0.5%.
- En cuanto a los **fletes marítimos** orientativos para granos en agosto de 2019, las diferencias interanuales son de -18.8% para Brasil, -10.9% para Egipto y 42.8% para Holanda.
- Los **fletes por camión** en agosto de 2019 para distancias de 20, 100, 500 y 1000 km. presentaron todos una variación interanual de 44.8%
- Los **camiones arribados a puerto** en agosto de 2019 presentaron las siguientes variaciones con respecto al mismo mes del año anterior: Rosario y zona 92.5%, Dársena y Buenos Aires 27.9%, Necochea 28.2% y Bahía Blanca 152.7%. Total: 88.1%
- Los **diferenciales de precios** entre similares posiciones de distintas plazas de los mercados de futuros son los siguientes para el mes de agosto: trigo -33.5%, soja 23.3% y maíz 11.2%.
- El **Índice de Precios de Materias Primas** de agosto se ubicó en un valor de 199.7. En términos interanuales, la variación es de -3.7%, mientras que se observa una variación de -1.7% respecto al mes de julio.



Molienda de granos



	Acumulado a julio de 2018	Acumulado a julio de 2019	Dif %
Soja	21,866	24,307	11.2%
Girasol	2,053	2,294	11.7%
Trigo	3,477	3,692	6.2%
Maíz	3,531	3,495	-1.0%

Fuente: DMA – Secretaría de Agroindustria.

Nota: Miles de toneladas

Producción de aceites y subproductos

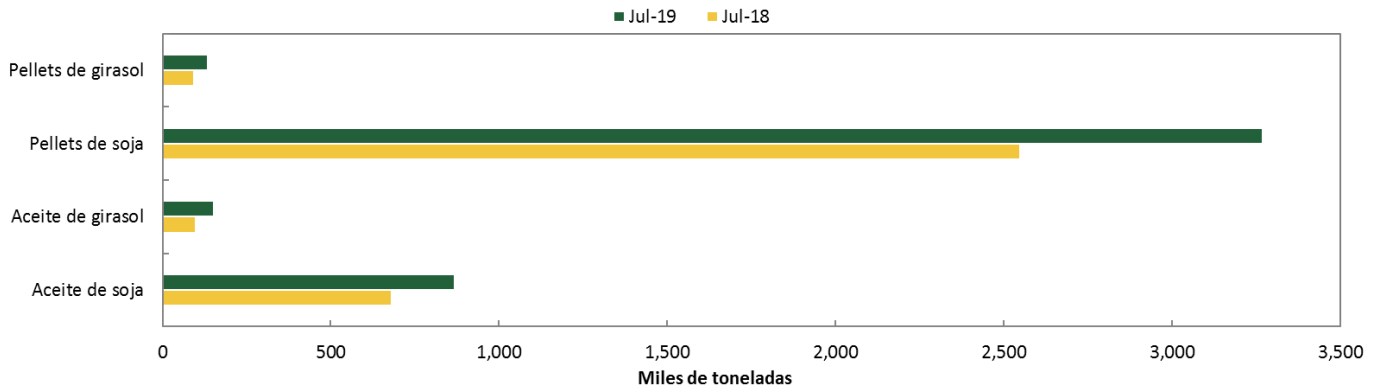
	Acumulado Ene-Jul 2018	Acumulado Ene-Jul 2019	Variación
Aceite de soja	4.31	4.76	10.5%
Aceite de girasol	0.87	0.98	12.5%
Pellets de soja	16.06	17.86	11.2%
Pellets de girasol	0.89	0.92	3.6%

Fuente: DMA – Secretaría de Agroindustria.

Nota: Millones de toneladas



Producción mensual



Fuente: DMA – Secretaría de Agroindustria

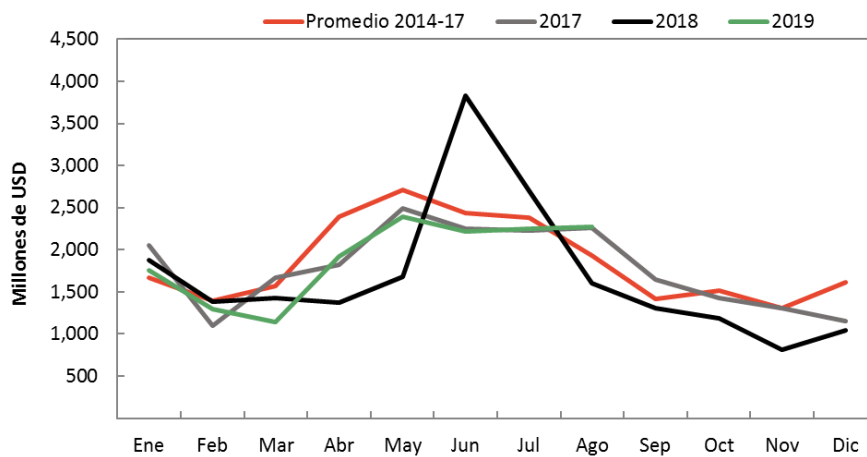
Comercio exterior de granos y subproductos

Producto	Acumulado Ene-Jul 2018	Acumulado Ene-Jul 2019	Variación
Granos	5,115	7,253	41.8%
Subproductos	5,806	5,468	-5.8%
Aceites	1,904	2,451	28.7%
Biodiesel	723	435	-39.8%

Fuente: INDEC. Intercambio Comercial Argentino. Nota: Millones de dólares.

Granos incluye cebada, sorgo, trigo, maíz, soja y girasol; subproductos incluye harina de trigo, pellets de extracción de soja y de girasol y aceites incluye aceites de soja y girasol.

Liquidación de divisas de industriales de oleaginosos y exportadores de cereales

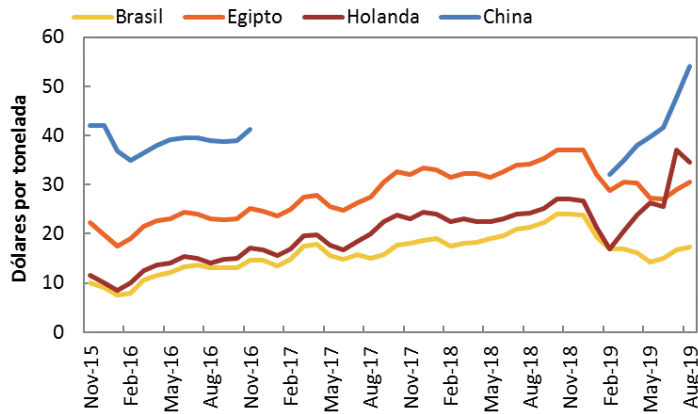


Fuente: CIARA y CEC

Millones de USD	
Aug-19	2,266.1
Jul-19	2,254.0
Variación m/m	0.5%
Aug-18	1,604.9
Variación a/a	41.2%
Ene-Ago 19	15,238.6
Ene-Ago 18	15,874.3
Ene-Ago 17	15,864.1



Flete marítimo orientativo para granos



Fecha	Aug-19	Jul-19	%	Aug-18	%
Brasil	17.3	16.8	3.0%	21.3	-18.8%
Egipto (1)	30.5	29.0	5.2%	34.3	-10.9%
Holanda (2)	34.6	37.0	-6.4%	24.3	42.8%
China	54.1	47.8	13.3%	S/d	S/d

Fuente: DMA – Secretaría de Agroindustria.

Nota: Dólares por tonelada (1) Barcos con porte de 40.000 toneladas (2) Barcos con porte de 25.000 toneladas.

Flete por camión orientativo para granos

Kilómetros	Aug-19	Jul-19	%	Aug-18	%
20	235.3	235.3	0.0%	162.5	44.8%
100	523.0	523.0	0.0%	361.2	44.8%
500	1450.5	1450.5	0.0%	1001.7	44.8%
1000	1887.2	1887.2	0.0%	1303.3	44.8%

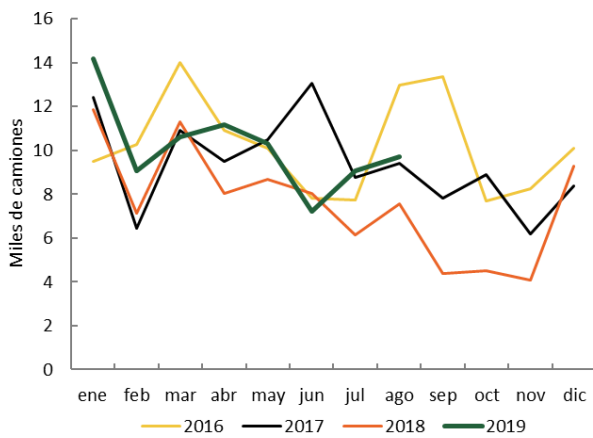
Fuente: DMA – Secretaría de Agroindustria

Nota: Pesos por tonelada. Camiones con capacidad de carga de 30 toneladas.

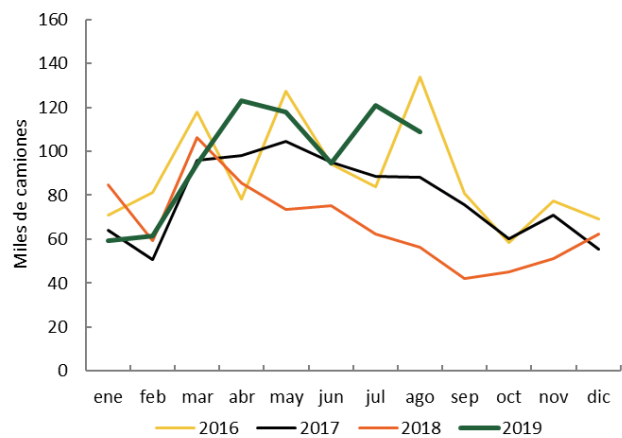


Camiones arribados a puerto

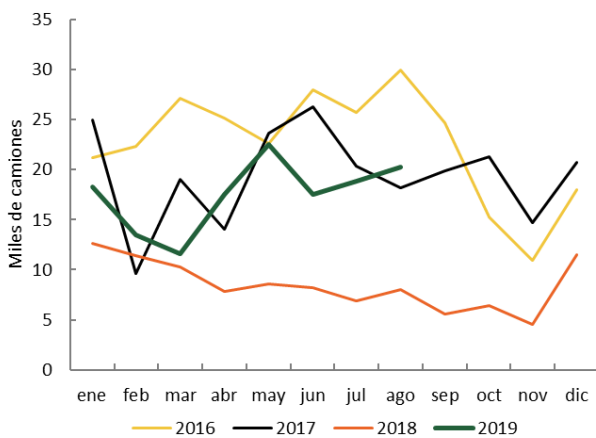
Necochea



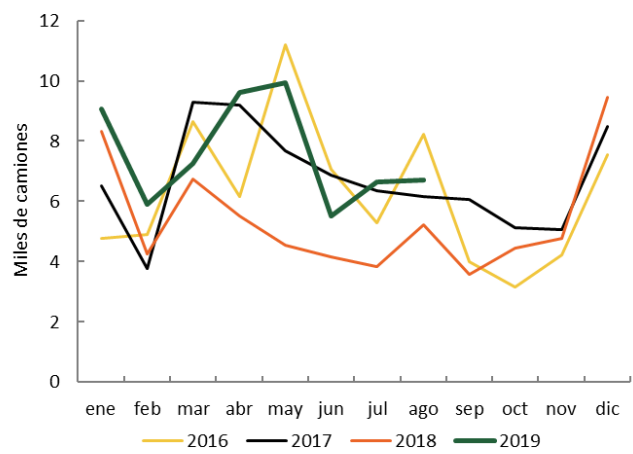
Rosario y zona



Bahía Blanca



Dársena y Buenos Aires



Puerto	Aug-19	Jul-19	%	Aug-18	%
Rosario y zona	108,704	120,739	-10.0%	56,466	92.5%
Dársena y Buenos Aires	6,697	6,636	0.9%	5,236	27.9%
Necochea	9,706	9,059	7.1%	7,570	28.2%
Bahía Blanca	20,235	18,850	7.3%	8,007	152.7%
Total	145,342	155,284	-6.4%	77,279	88.1%

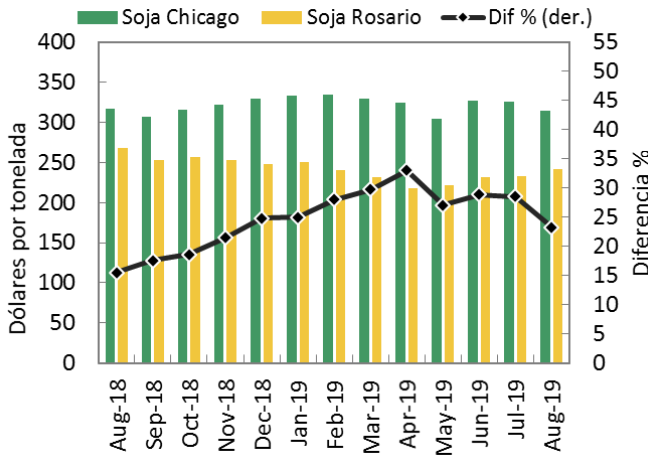
Fuente: Williams Entregas.

Nota: Todos los puertos sorgo salvo B. Blanca Malta

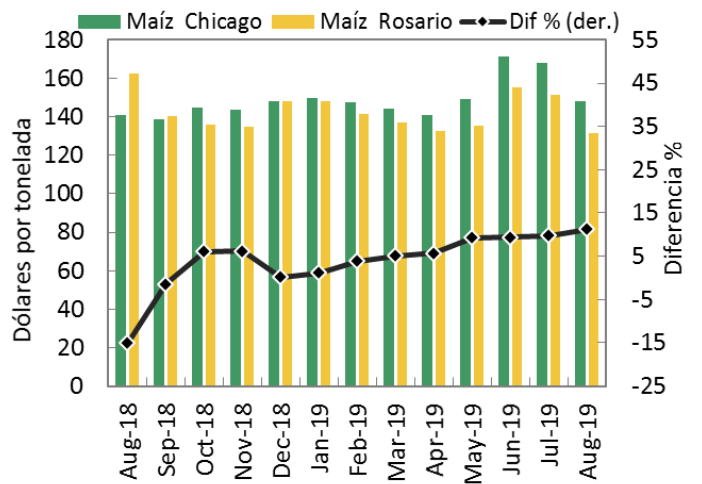


Diferencial de precios en mercados de futuros

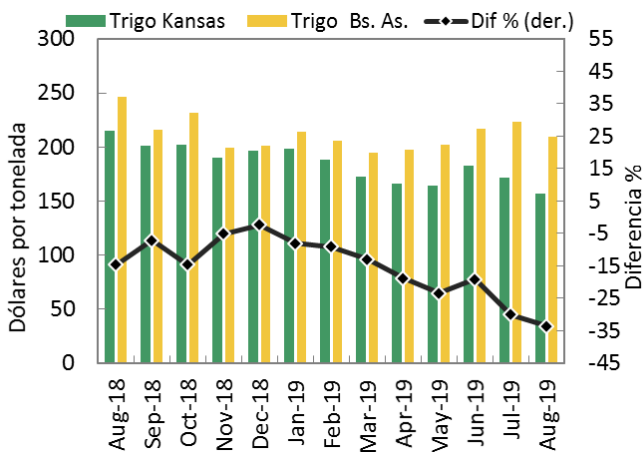
Soja



Maíz



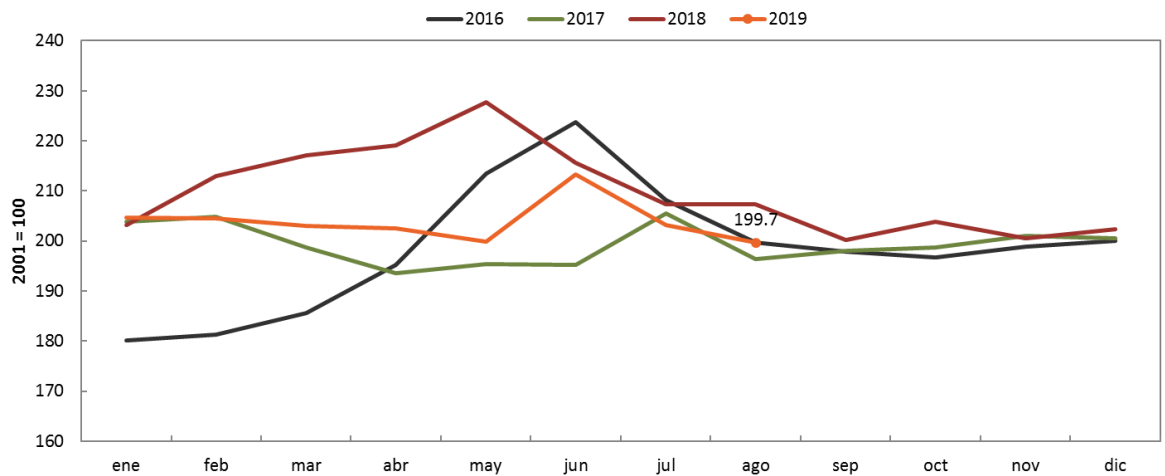
Trigo



Fuente: Elaboración propia en base a contratos correspondientes a similares posiciones de distintas plazas y los diferenciales de precios originados. La línea negra marca la diferencia porcentual entre los precios de la plaza internacional de referencia (Chicago o Kansas) y el de la plaza local (Rosario o Bs. As.).

Fuente: CBOT, ROFEX y MATBA.

Índice de precios de las materias primas



Fuente: Elaboración propia en base a datos del Banco Central de la República Argentina. Base diciembre 2001 = 100